

DEDALO LASER LGD-8000 CP

Veicolo cercafughe a tappeti + tubi anteriori



CARATTERISTICHE SISTEMI DI MISURA

Gas Rilevato	Metano CH ₄	
Campo di misura	0 ÷ 10.000 ppm (1% VOL)	Rilevatore Gastech LGD-8000
Risoluzione fino a 10000ppm	1ppm	
Allarme	Acustico e Visivo impostabile da Software	
Tempo di risposta	1sec	
Selettività	Metano	
Periodo di Taratura	12mesi	
Verifica Funzionale	Giornaliera compresa nel sistema ed azionabile tramite Software	

CARATTERISTICHE CIRCUITO DI CAMPIONAMENTO

DEDALO - Sistema di Aspirazione con n° 2 Sistemi a Tappeto Elettroidraulici + n° 8 Tubi di Prelievo Anteriori

Pompe di Aspirazione	4	
Portata di aspirazione Totale	60 NI/min	
Sistema di aspirazione	n° 4 punti di aspirazione montati su n° 2 Sistemi a Tappeto Elettroidraulici montati sotto il pianale, n° 8 punti di aspirazione con tubi in rilsan montati con innesti rapidi	
Controllo di aspirazione	Elettronico tramite scheda di gestione Gastech GSC-1	
Filtri	Filtri idrofobici facilmente sostituibili per protezione sensori e pompa	

SPECIFICHE TECNICHE GENERALI

Temperatura Operativa	Temperatura: -40....60°C Umidità: 20....97%UR	
Alimentazione Sistema	2 batterie da 12V collegate in parallelo (batteria veicolo+batteria sistema); la batteria del sistema viene ricaricata con veicolo in moto e sganciata "automaticamente" a veicolo spento	
	Gastech LGD-8000	
	Il sistema di misura è costituito da moduli rack facilmente asportabili e sostituibili	

SOFTWARE

DEDALO viene fornito con un software di gestione e georeferenziazione tramite sistema GPS

GPS Logger (standard)	<p>Questo modulo permette la registrazione su PC dei seguenti parametri:</p> <ul style="list-style-type: none"> • Valore della dispersione Gas • Posizione GPS • Località di ricerca (Citta,Via) INSERIMENTO MANUALE <p>In presenza di una Fuga Gas che superi la soglia impostata a Software viene aperta una finestra in cui l'operatore può inserire tutti i dati necessari alla squadra Operativa che dovrà riparare la Fuga:</p> <ul style="list-style-type: none"> • Indirizzo completo • Valore di Fuga • Velocità di rilevazione della Fuga • Tipo di tubazione (acciaio, Polietilene, Ghisa, etc.) • Classe operativa della tubazione (1°,2°,etc.) • Classificazione della Fuga (A1,A2,etc.) <p>Alla fine della giornata operativa è possibile stampare o esportare in formato excel i dati memorizzati con possibilità di filtrare per :</p> <ul style="list-style-type: none"> • Valore Fuga • Località • Classificazione della Fuga • Etc
GPS On Road (opzionale)	<p>Questo software permette la gestione totale delle funzioni dell'Automezzo e la gestione dei dati:</p> <ul style="list-style-type: none"> • Possibilità di caricare le cartografie aziendali in tutti i principali formati GIS e CAD sia vettoriali (Shapefile ArcView, Coperture ArcInfo, MapInfo, Oracle spatial, Autocad DWG, Microstation DGN) che raster (TIFF, GIF, JPEG, etc.) • Esportazione del tracciato percorso in formato ShapeFile • Visualizzazione dinamica della cartografia aziendale durante lo spostamento dell'Automezzo • Posizionamento dell'Automezzo in movimento sulla cartografia aziendale • Velocità dell'Automezzo rilevata tramite sensore collegato alla trazione del veicolo • Registrazione automatica del percorso e delle Fughe rilevate • Trasformazione delle coordinate del sistema GPS (WGS84) allo standard italiano Gauss-Boaga oppure ad altri sistemi adottati



SISTEMI DI SICUREZZA

Segnalatori Ottici

Una barra con due lampeggianti ed un lampeggiante singoli posti sul tetto; bande laterali catarifrangenti, segnalazione removibile "Veicolo Lento" su supporto magnetico per posizionamento sul retro del veicolo durante le operazioni di Ricerca Fughe

Velocità di Ricerca

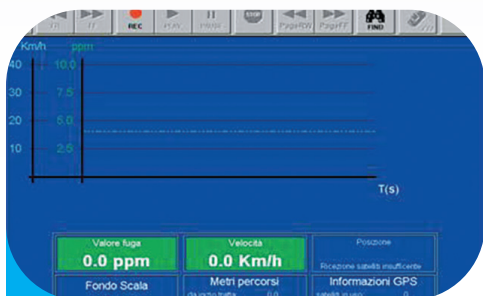
Test interni hanno consentito il rilevamento fino a 30Km/h di tracce minime di Gas Metano, ciò è da considerarsi strettamente legato ai seguenti parametri:

- Tipo di condotta
- Tipo di terreno
- Condizioni atmosferiche
- Distanza delle sonde da terra

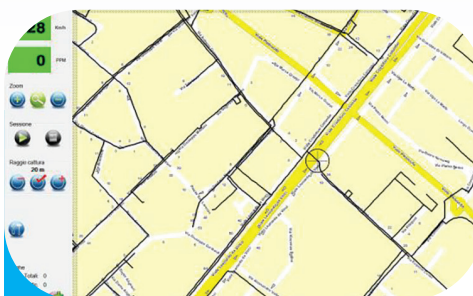
Certificazione

CE secondo dichiarazione di conformità

FOTO E ALTRI SISTEMI DISPONIBILI



GPS Logger



GPS OnRoad



Allestimento su Automezzo

ppm	Classe	Data	Ora	Indirizzo
12464	146	ND	26/07/03	17:12:51 6.93°E
0	0	ND	101/00/00	0:00:00
13744	143	ND	27/10/03	11:09:38 9.19°E
0	0	ND	101/00/00	0:00:00
0	0	ND	0/00/00	0:00:00
0	0	ND	32/115/99	101:110:100

Report con Filtri



Tappeti elettroidraulici



Tubi prelievo



OMD su Automezzo